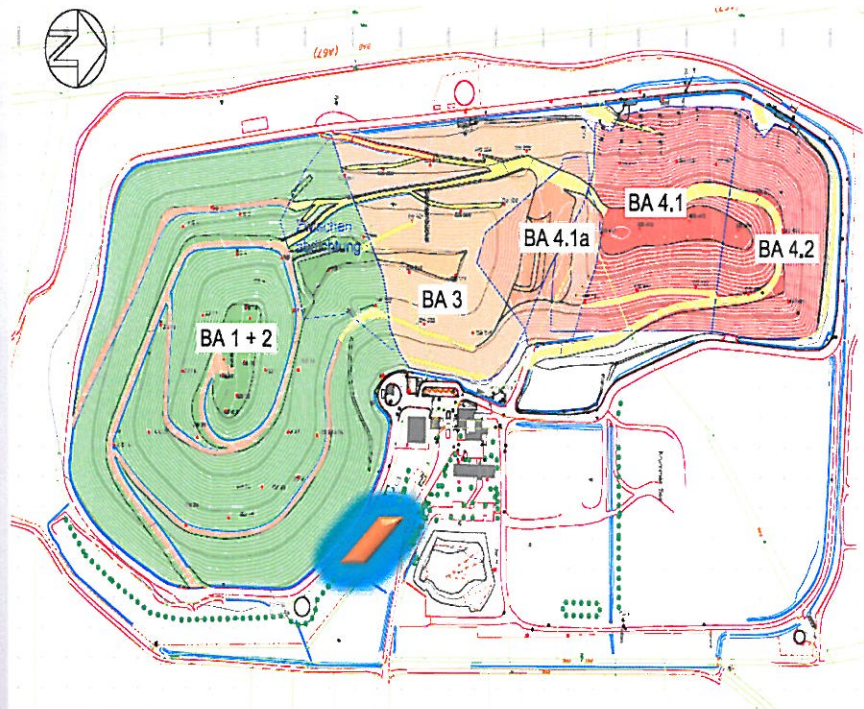


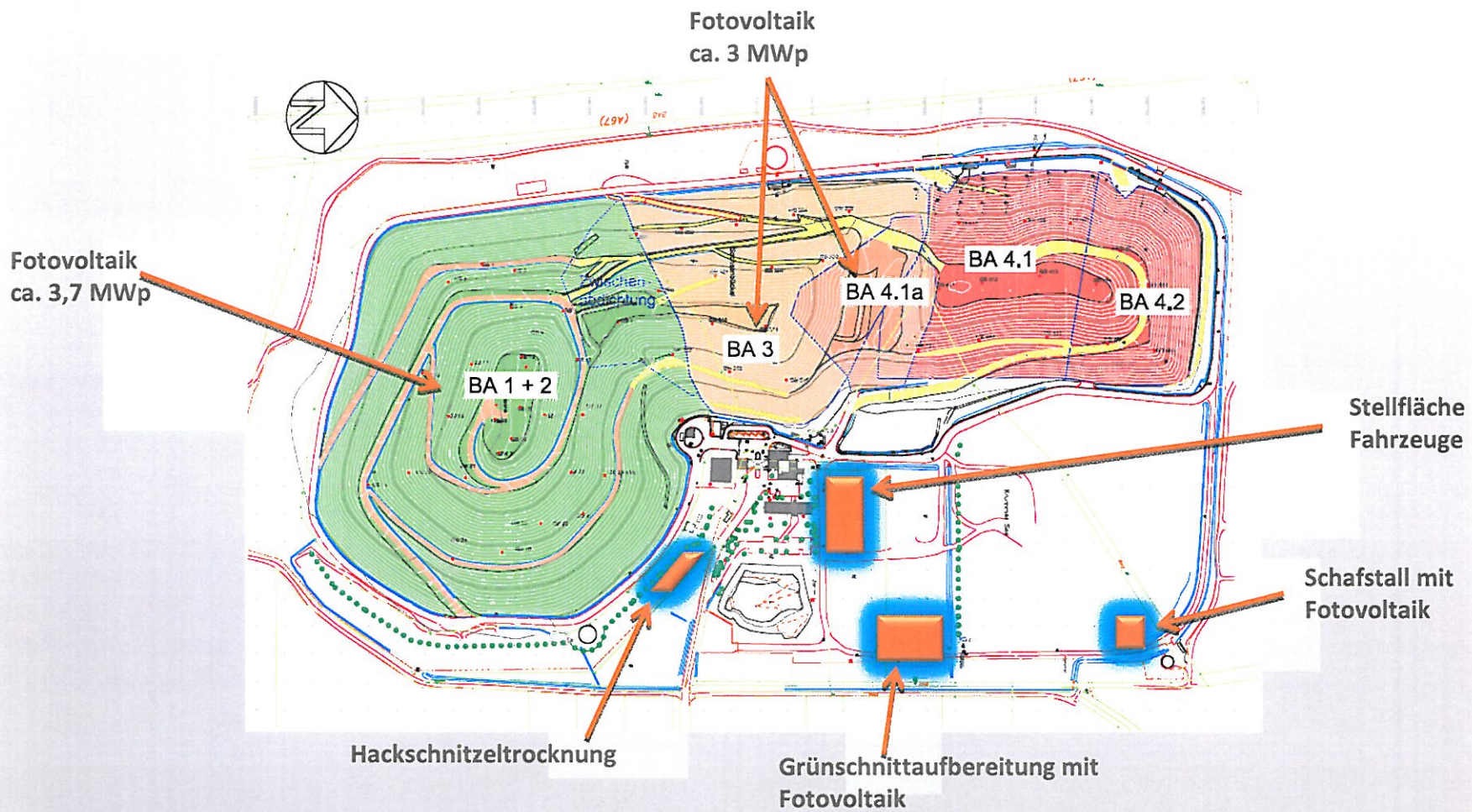
## 1.4 Hackschnitzeltrocknung



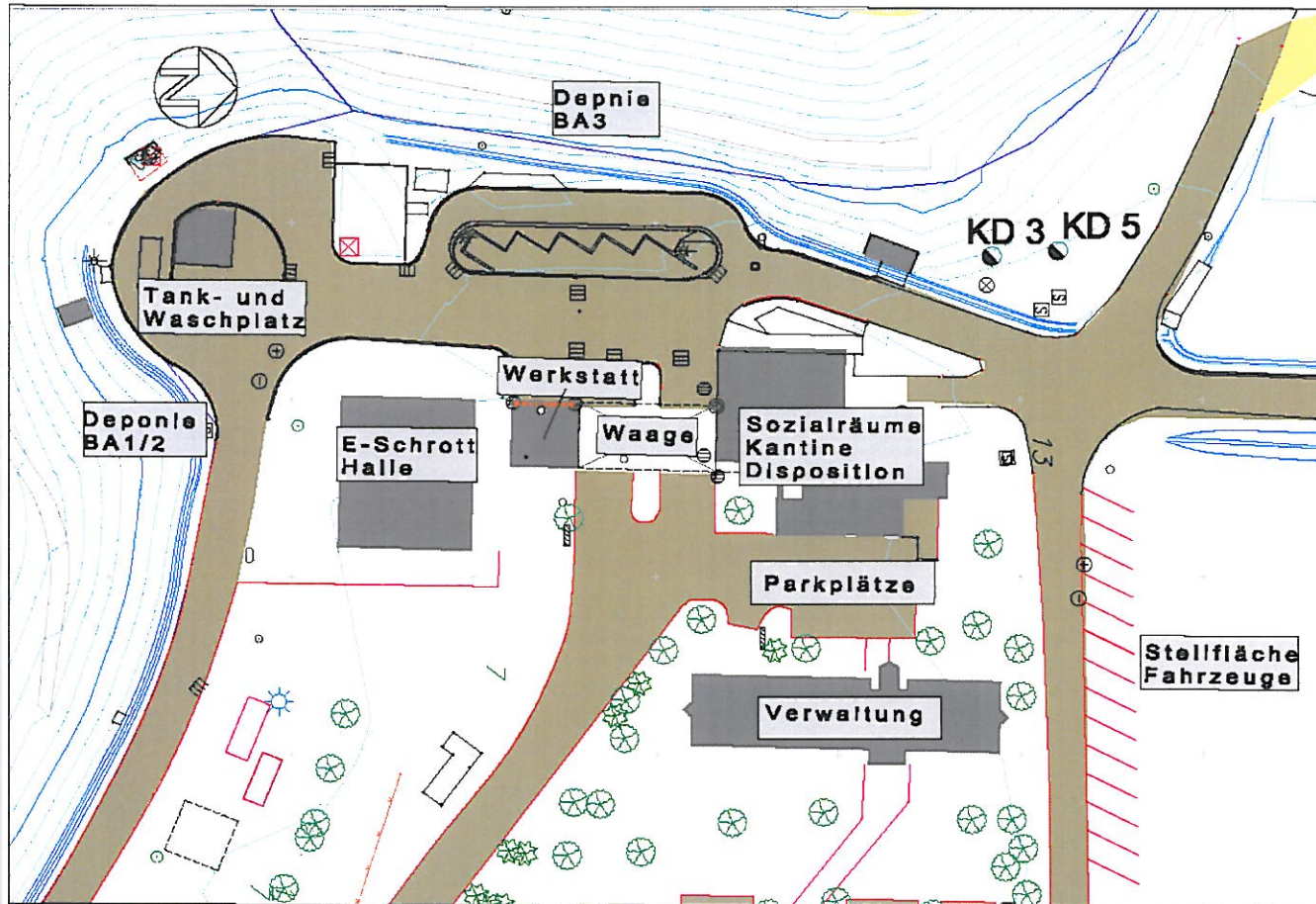
Das Blockheizkraftwerk auf der Deponie produziert außer Strom auch Wärme, von der zur Zeit nur ein kleiner Teil für das Verwaltungsgebäude genutzt wird. Die restliche ungenutzte Wärme wird an die Umwelt abgegeben.

Es bietet sich an, diese Abwärme für eine technische Holztrocknung nutzbar zu machen um einen qualitativ hochwertigen Biomassebrennstoff herzustellen.

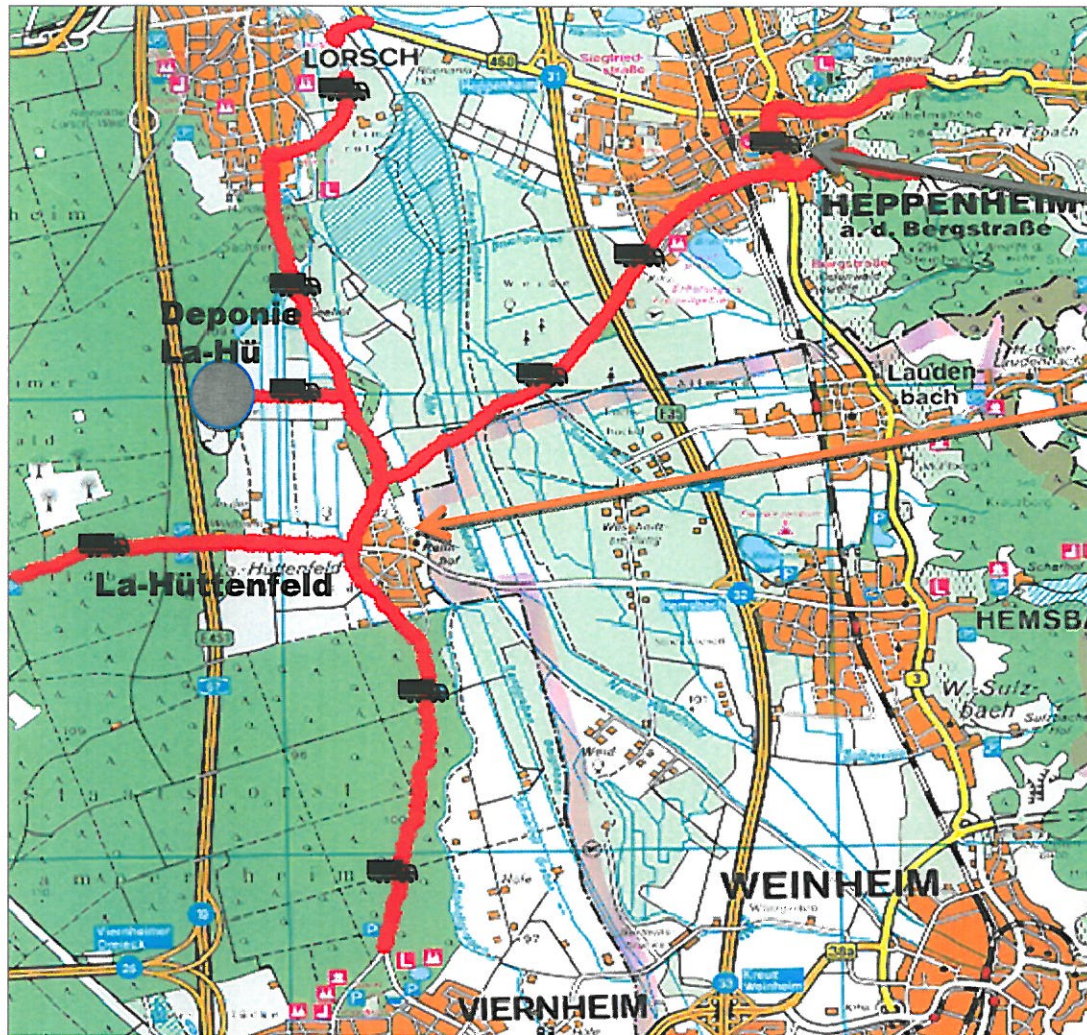
# 1.5 Gesamtübersicht



## 2. Standortentwicklung



### 3. Anfahrtswege



Abfallumschlag  
im AWZ Heppenheim

keine zusätzliche  
Verkehrsbelastung  
in Lampertheim-Hüttenfeld